



## Säkerhetskydd

Vad innebär arbetet och hur börjar vi?

Anders Klintäng  
+46 72-552 20 65  
[anders.klintang@netsecure.se](mailto:anders.klintang@netsecure.se)

# Anders Klintäng

- Informationssäkerhetskonsult på Netsecure Sweden AB med fokus på logisk informationssäkerhet
- Arbetat med Samhällsäkerhet, Civilt försvar och metoder för planering och informationshantering
- Reservtjänstgöring vid Försvarsmaktens Insatsstab på Sektionen för Civil-Militär Samverkan (INSS J9)



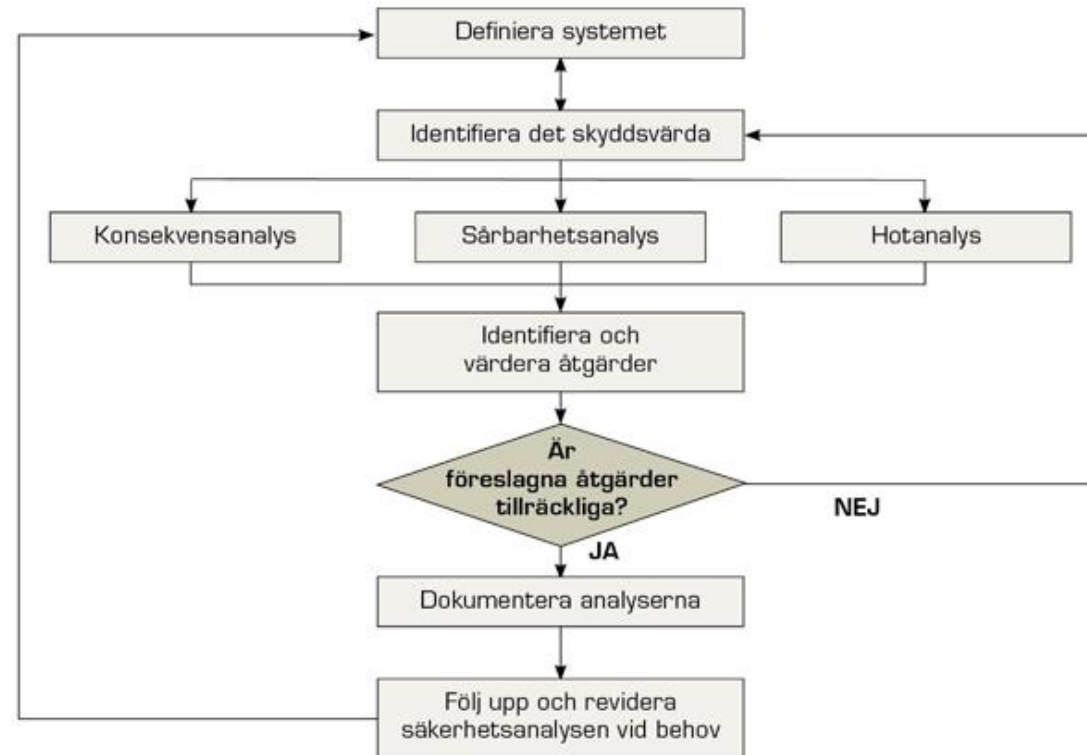
Anders Klintäng

+46 72-552 20 65

[anders.klintang@netsecure.se](mailto:anders.klintang@netsecure.se)



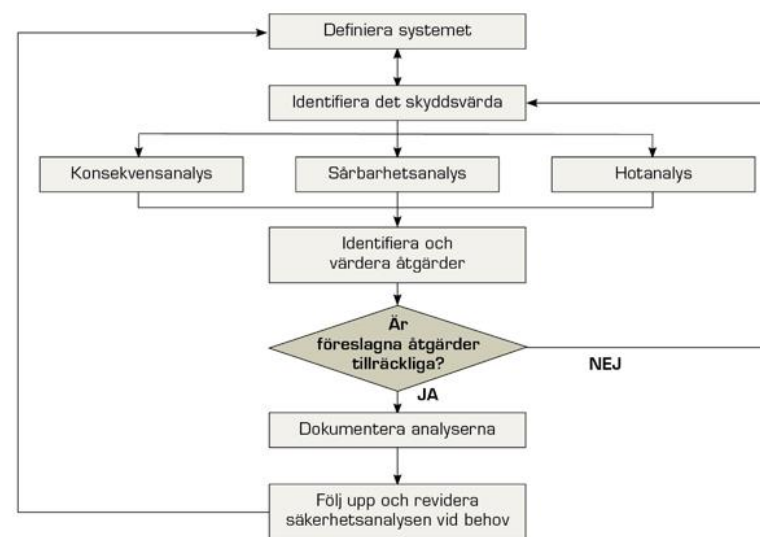
# Säkerhetsskyddsanalys



Figur 1. Ramverk för säkerhetsanalys

# Att komma igång

- Inventera tidigare analyser av verksamhet
  - Verksamhetsbeskrivningar
  - Informationsklassificering och kartläggning
- KSH-analyser kan göras parallellt
  - Nyttja tidigare säk-analyser
  - Om RSA-analyser har gjorts för krisberedskap kan dessa nyttjas som inspiration
- Iterativt arbete
  - Behöver inte vara fullständigt i första försöket



Figur 1. Ramverk för säkerhetsanalys

# Direkta åtgärder för att möta säkerhetsskyddslagen

Uppdatera organisation

    Säkerhetsskyddschef

Upprätta projekt för införande av säkerhetsskydd

    Tillsätt organisation för framdrivning

    Tilldela resurser

    Besluta om tidplan med leveranser

Informera och utbilda organisationen

    Behov av säkerhetsmedvetande

    Delaktighet

    Intern och extern kommunikation?

Många bäckar små

# Säkerhetsskyddsanalysen

Risk och Sårbarhetsanalyser

Övriga verksamhets och  
säkerhetsanalyser

Enligt NIS

Enligt  
Elberedskaps-  
lagen

Kommunal RSA

Ev SEVESO-  
analyser

Analys enligt  
Skyddslagen

Resultatet av ett kontinuerligt och effektivt arbete

Motståndskraftig verksamhet som hanterar kriser och påverkan på ett betryggande sätt