

Rapport från Skadegruppen

Anna Gabrielsson

vok@afconsult.com

www.vok.nu

Värme- och Kraftkonferensen, Stockholm den 11 november 2009

Innovation by experience



1

Föredraget i korthet

- Vad är Skadegruppen?
- Inrapporterade skador
- Exempel
- Skadegruppens hemsida

Innovation by experience



2

Vad är Skadegruppen?

- ca 60 medlemmar
- Höja personsäkerhet och drifttillgänglighet
- Registrering, sammanställning och utvärdering av skador och tillbud
- Rekommendationer samt informationsblad
- Seminarier
- Främja forskning inom området



Skadegruppen styrelse

- Energibolag, industri, kontrollorgan, arbetsmiljöverket
- Omvärldsanalys
- Stort kunnande
- Rekommendationer



Inrapporterade skador 2009

- Stora Enso Hylte Sprickor i snäckhuset
- Södra Cell Värö Fläkning av bakväggstub
- Stora Enso Hylte Överhettarhaveri P2
- Fortum Värme Högdalen Skador på ångturbin G6 LT-del
- Norrenergi Arbetsolycka med en automatventil
- Munksjö Paper Brott på mavaledning
- SCA Ortviken Spricka i kondensatledning för ångkylning
- Södra Cell Mönsterås Läckage i överhettare och bärtub
- Stora Enso Hylte Läckage P3
- Stora Enso Hylte Spricka på fläns på huvudångledning P2
- SCA Munksund Tubfläkning ångledning
- Stora Enso Hylte Läckage överhettare P4

5



Sökning i Skadebanken

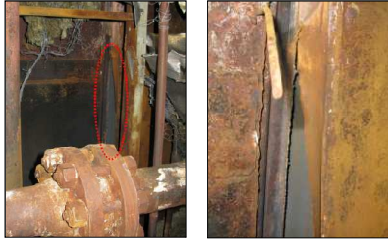
- Skador samlas i en databas
- Databasen innehåller
 - ca 70 anläggningar
 - ca 130 skador
 - detaljerad information om ovanstående
- www.vok.nu

6



Södra cell Värö Fläkning av tub i ÖH schakt

- Haveri => Pannhus fylldes med ånga
- Skada utanför område som åtgärdats med tubbyte



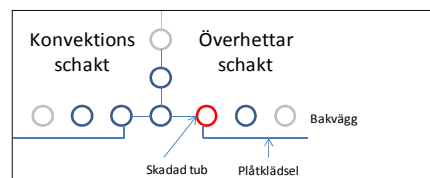
Skadeområde, öppningen i tuben [källa: Inspecta/ Södra cell Värö]

7



Södra cell Värö Fläkning av tub i ÖH schakt

- Åtgärder och fortsatt arbete:
 - Byte tuber med samma konstruktion
 - Byte tuber i position där läckage medför risk för personskada



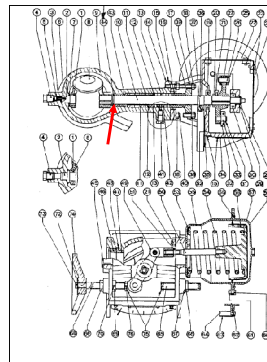
Tubernas placering sett uppifrån

8



Norrenergi Arbetsolycka med automatventil

- Automatventil för tillförel av hetvatten
- Kontroll av ventil under drift
- Säkring saknades => spindel lossnade
- Rekommendation: Arbeta ej med denna typ av ventil under tryck



9



SCA Ortviken Spricka i rörledning

- Panna från 1967, över 300 000 drifttimmar
- Spricka i kondensatledning/ böj



10



SCA Ortviken Spricka i rörledning

- Reparation: Skada slipades upp samt kontrollades
- Åtgärd: Byte av hela rörledningssystemet
- Orsak: Utredning pågår



11



Munksjö Billingsfors Brott mavaledning

- Brott på matarvattenledning (Sodapanna)
- Svets mellan fläns och kona
- Flödesinducerad korrosion
- Medverkande faktorer:
 - hög flödeshastighet
 - geometrisk ogynnsam konstruktion
 - materialval

12



Skadegruppens rekommendationer: rörledningar

- Viktigt med utökade kontroller
- Framförallt ång- och kondensatledningar vid böjar och konor



Inrapporterade skador

- 2000: 23 st
- 2001: 12 st
- 2002: 7st
- 2003: 8 st
- 2004: 15 st
- 2005: 20 st
- 2006: 12 st
- 2007: 14 st
- 2008: 9 st
- 2009: 12 st (tom 1 nov)



Sökning i Skadebanken

- Skador samlas i en databas
- Databasen innehåller
 - ca 70 anläggningar
 - ca 130 skador
 - detaljerad information om ovanstående
- www.vok.nu

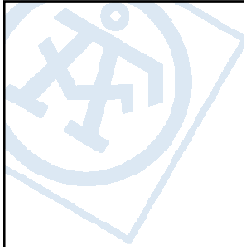


SUMMERING

- Fortsätt att rapportera in skador
- Använd databasen för erfarenhetsutbyte!
- För mer info se www.vok.nu

- Nästa evenemang:
Panndagarna 3-4 februari i Södertälje





Värme- och Kraftföreningen arrangerar

Panndagarna 2010

3-4 februari i Södertälje

- Retrofit och bränslekonvertering - Konsten att uppgradera en anläggning
- Innovation Kraftvärme - Driftoptimering med underhåll i tanken
- Fjärrvärme - Långsiktighet idag och imorgon
- Bioenergikombinat och nya produktionsanläggningar

Studiebesök på Söderenergis nya bibränsleanläggning Igelstaverket



Program och mer information hittar du inom kort på vår hemsida!

www.vok.nu

experience

