



EARHART

BUSINESS PROTECTION AGENCY

Earhart business protection agency



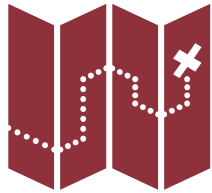
Utredning
offshoring risk



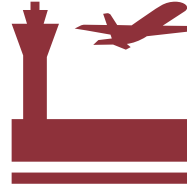
Virtuell risk



Integrity
due-dilligence



Rese-risk



Informations-
säkerhet



Säkerhetskultur



Hotbildsanalys



Riskanalys



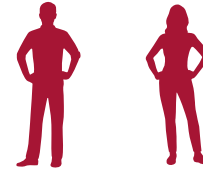
Bakgrundskontroll



Utredningar



Verksamhetstest



Social engineering



Kriskommunikation



Krisplan



Krisövningar



Krisberedskap



Forskning



Totalförsvär



INFORMATIONSPÅVERKAN SOM MEDEL FÖR ATT PÅVERKA

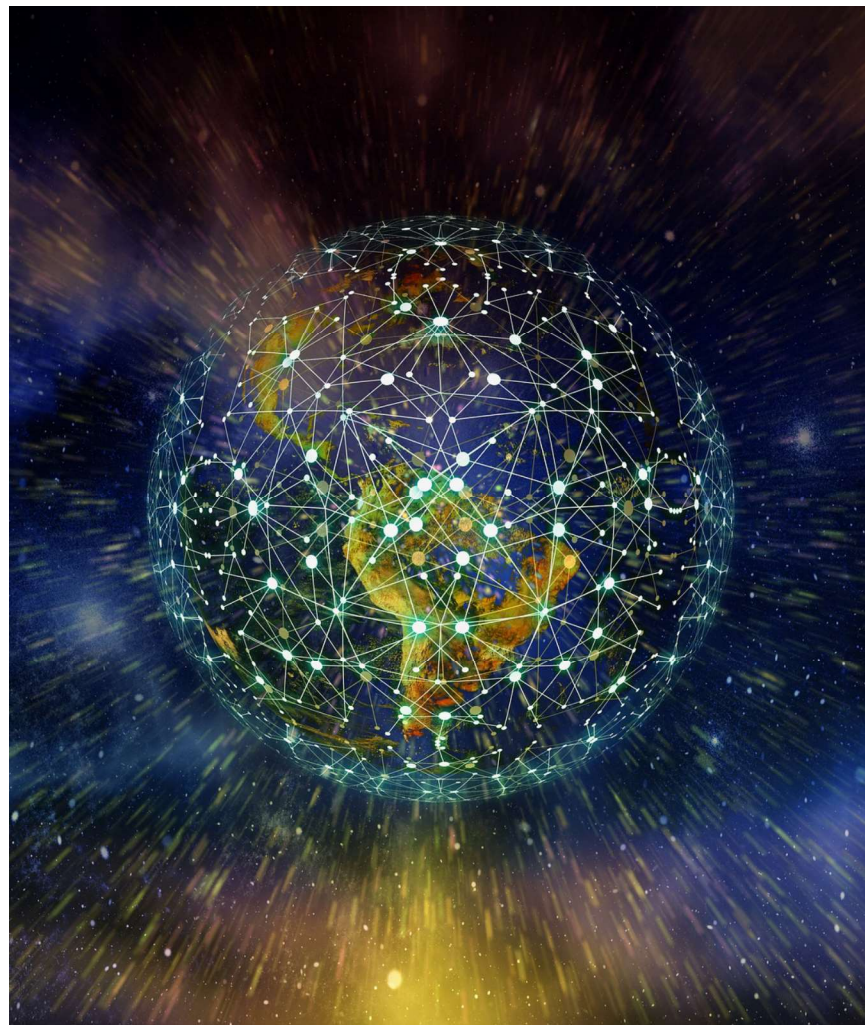


- Riskbilden
- Metod
- Informationspåverkan
- Reflektioner



Informationspåverkan ett hot mot statlig och privat verksamhet

- Från informationsåldern till post-sannings eran.
- Falska nyheter delas 70 gånger mer än sanna
- Makten att styra bilden av er sanning



Det är inget nytt men metoderna blir effektivare

- Ett maktverktyg
- Stärka bilden av den egna statens internationella position
- Skydda ekonomiska intressen

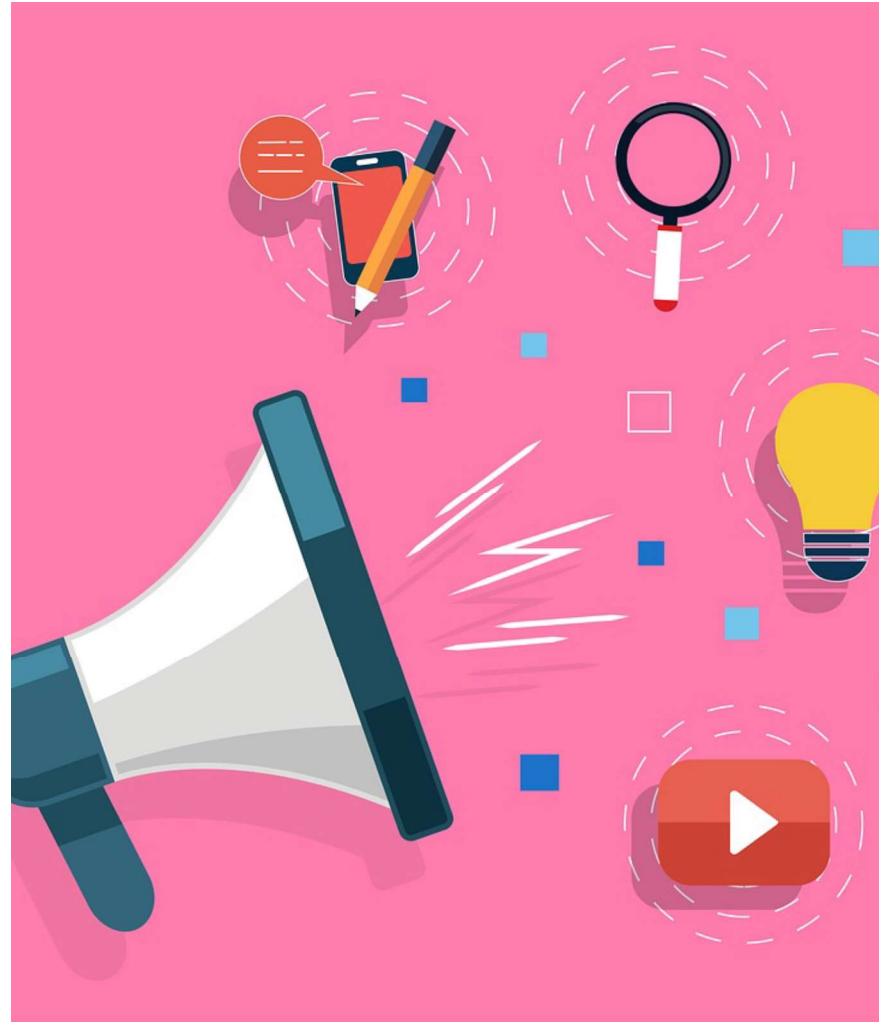


The screenshot shows a web browser window displaying a news article from Expressen.se. The article title is "Polisen utreder Swedbank-rykte" (The police investigate Swedbank rumors). The article is dated December 12, 2011, at 13:47. The main text states that a Lithuanian police force has entered an investigation into rumors of a bank run at Swedbank, where customers had withdrawn 130 million SEK. It notes that Swedish authorities believe the rumors are false. The article also mentions that Swedbank's stock fell 2.9% on Monday following the rumors. A sidebar on the right contains a "MEST SETT" section with a video thumbnail and a "LIVE-TV: 9" section with a video thumbnail. The browser's address bar shows the URL "www.expressen.se/nyheter/polisen-utreder-swedbank-rykte/".



"Cyber attacks extend to energy disinformation"

- Påverkansoperationen innehåller ett inslag av sanning.
- Förstärk
- I en kontext som gynnar avsändaren.



Mål för informationspåverkan

Politiska dimensionen	Sociala dimensionen	Ekonomiska dimensionen
Val	Staters stabilitet	Påverka verksamhetens ledning och beslut
Ekonomi	Öka etniska och sociala konflikter	Begränsa investerares val
Beslutsfattare	Radikalisering	Företags marknadsvärde
Lagar och regleringar	Förtroende för regering	Fackförbund och Affärspartners
investringsklimat	Opinion	Transnationella affärer
Ekonomiska och geopolitiska mål	Potential att skapa protester	Varumärke / Rykte

INFORMATIONSPÅVERKAN METOD



Målgrupp



Vem har tillgång till din information...







Vet vi redan hur du påverkas?

→ Hur villig är du att ta till dig nya erfarenheter?

→ Föredrar du ordning och reda?

→ Hur social är du?

→ Sätter du andras behov före dina egna?

→ Hur orolig är du?

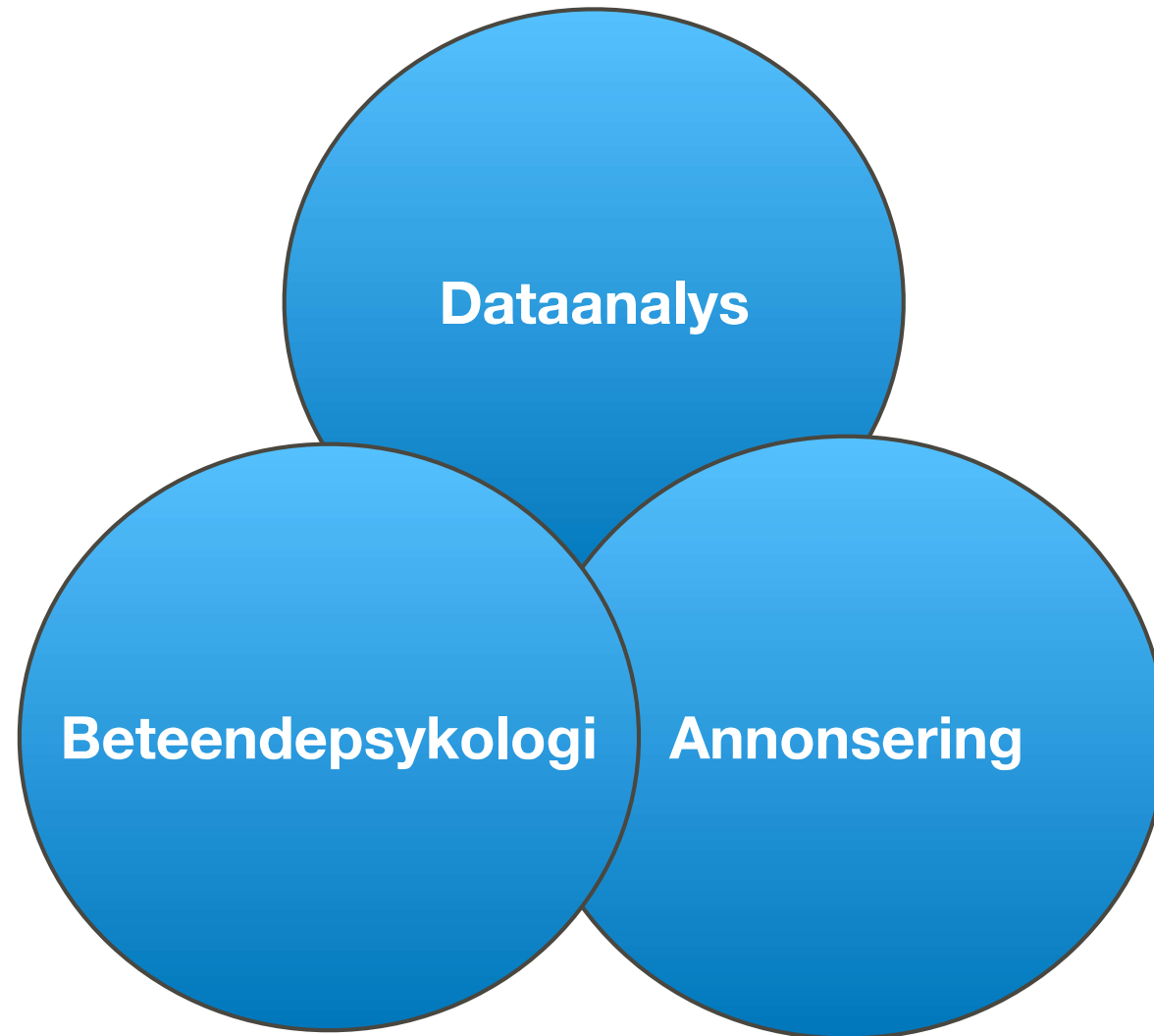


Neurotisk och kontinental?

Budskapet måste vara känslomässigt och konkret.



Psychographics



Hur går det till?



- no way
- har du läst detta!?
- Швеция сегодня!

33  Share 670 



RYKTE!

= SANT?



Avsiktligt eller av misstag?

**Mis-
information**
Någon råkar dela
information..



Des-information

Fabricerat innehåll
Bedrägeri
Manipulerat innehåll
Felaktig kontext

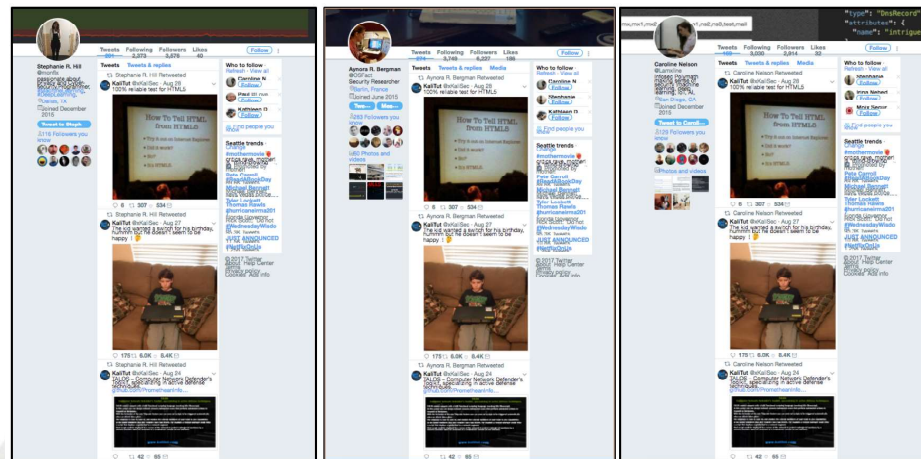


Vem är trollet, vad är trollet

Nyttig idiot eller bara jag



Troll-AI



Troll-fabrik



Troll





- **Så vet vi en hel del om dig och din organisations vanor, hälsa, intressen, engagemang.**
- **Vi kanske redan är vänner men du vet inte om det...**
- **Du får sanningar som passar din världsbild presenterade, du matas med nyheter, narrativ.**
- **Narrativ som bekräftas om och om igen.**



Informationspåverkan en viktig del av krisberedskapen.

- Identifiera och förstå påverkansförsök
- Möta informationspåverkan
- Förmåga
- Förtroende
- Varningsfunktioner
- Säker kommunikation



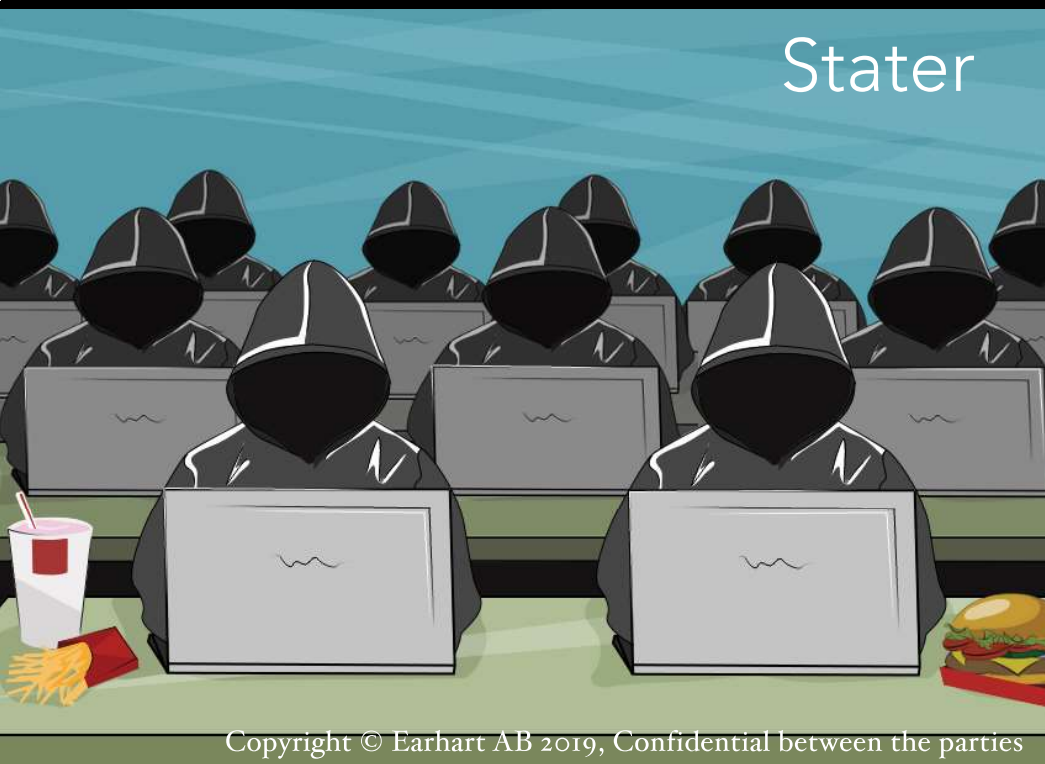
Organiserad brottslighet



Kriminella



Hacktivism



Stater

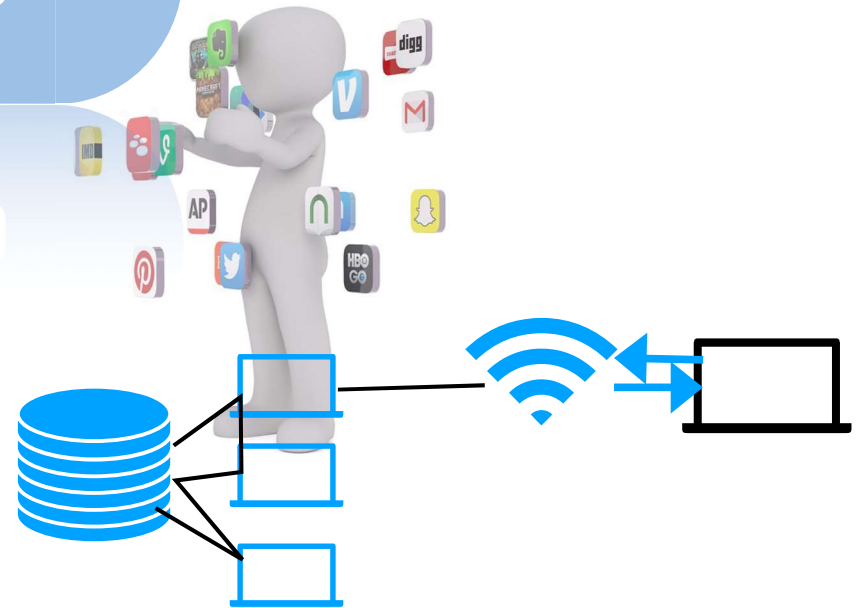
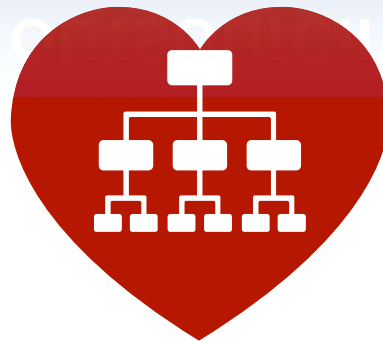


CYBER MERCENARIES



Riskbilden

Offshoring
outsourcing





WHERE

WHAT

WHEN

WHY

HOW

WHO



www.earhart.se

Earhart Business Protection Agency
tel: 46 (0)8 - 400 215 70

Hanna Linderstål +46 (0)735-191070
hanna.linderstal@earhart.se