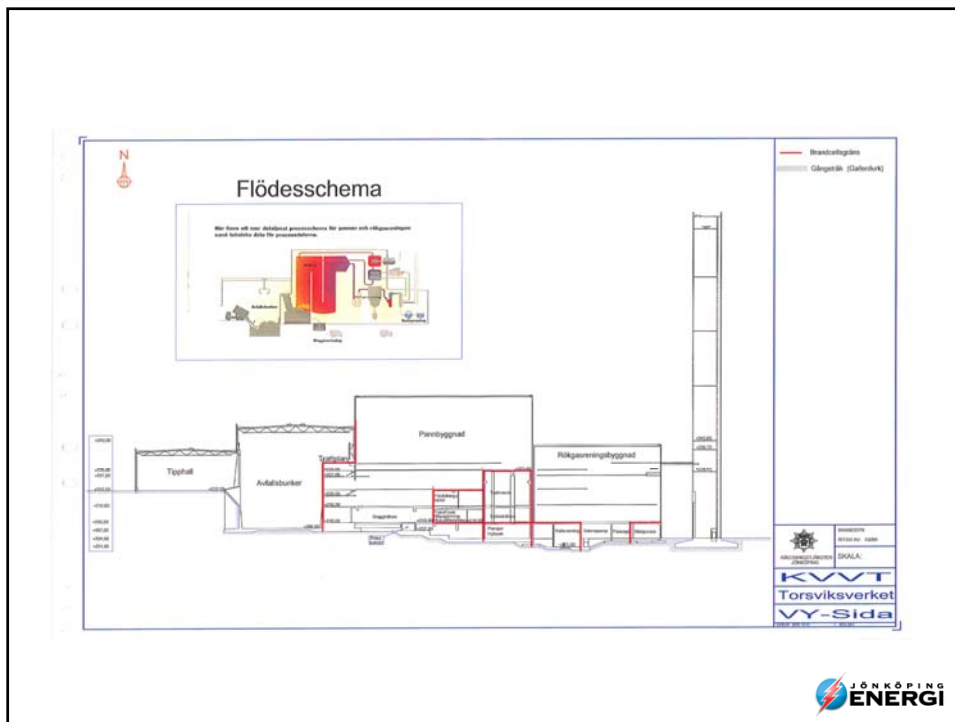
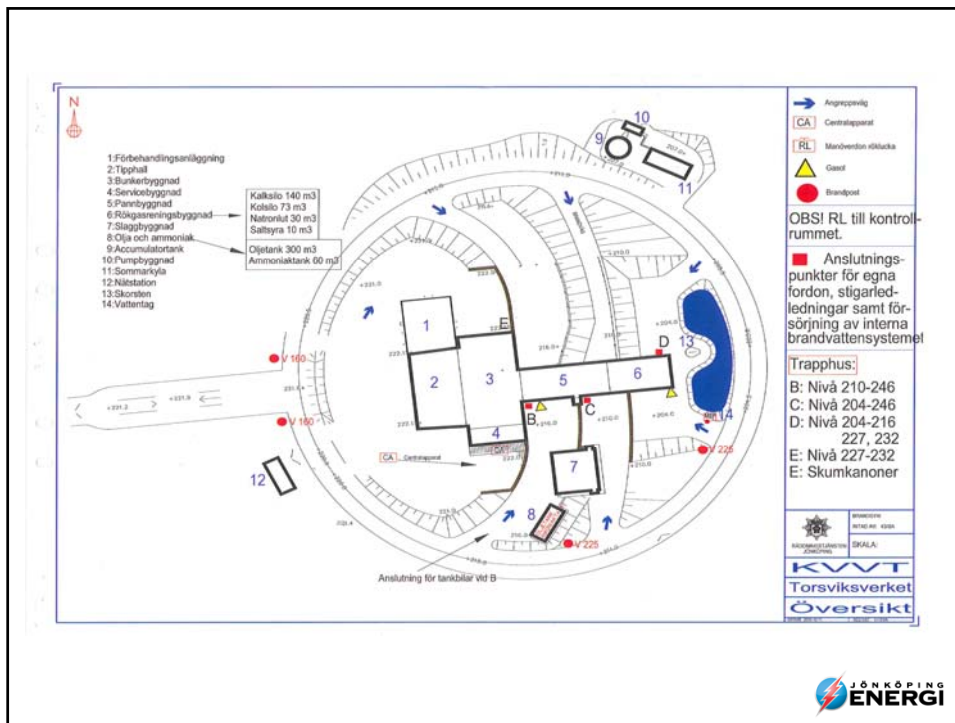


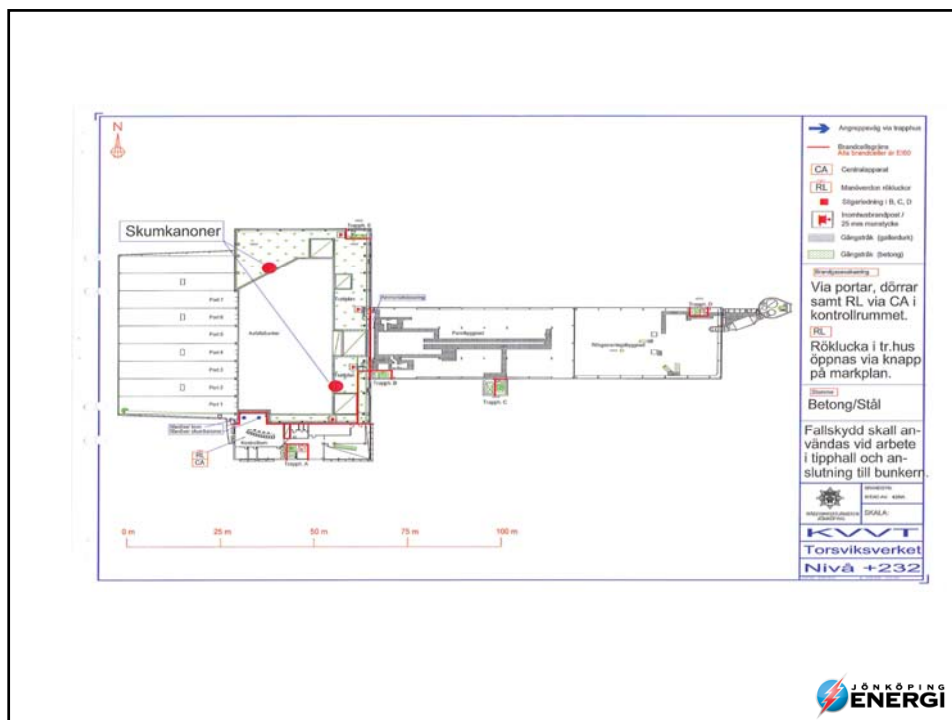


KRAFTVÄRMEVERKET TORSVIK

NYCKELTAL

- Produktion värme / år: 350 GWh
- Produktion EL / år: 80 GWh
- Avfallsbunker Volym 17 000 m³ till tippfallsplan
- Volym 7 000 m³ därutöver
- Traverser: 2st / 10,5 ton
- Gripskopevolym: 6,3 m³
- Panna: 61 MW tillförd bränsleeffekt
- Panna: 20 ton/h avfall





Kraftig brand i soprum på Torsvik

TORSVIK

Ett 25-tal brandmän bekrämpade under gårdagskvällen en brand i soprummet på kraftvärmeverket Torsvik.

Vid midnatt pågick fortfarande släckningsarbetet.

Det var vid 21.15-tiden på tisdagskvällen som räddningstjänsten fick larm om att det brann i ett soprum i kraftvärmeverket på Torsvik.

Polis och räddningstjänsten från fyra stationer kallades till platsen för att släcka branden.

När Jönköpings-Posten pratade med Fredric Jonsson på räddningstjänsten vid tidtiden på kvällen så hade man fortfarande inte fått någon klar bild över omfattningen av branden.

- Men det finns ingen spridningsrisk utanför själva området, sade Fredric Jonsson då. Vinden låg på västerut och mörka rökmoln syntes från kraftvärmeverket. Men enligt



Ett 25-tal brandmän fanns på plats för att bekämpa branden på kraftvärmeverket.

Foto: PÅR GRANÖ

räddningstjänsten var det ingen fara för de närliggande bostadsområdena i Tabergsdalen och Barnarp för farlig branddrök.

Inte första gången

Senare på kvällen fick man dock kontroll på branden.

- Det är lagringsbunkern som det brinner i. Nu tittar vi tillsammans med räddningstjänsten på vad som är strategiskt att göra för släckningsarbetet, säger Ulrika

Gotthardsson på Jönköping Energi.

Hur branden uppstod visste man inte under tisdagskvällen.

- Antingen kan soporna självantända eller så kan det komma in glöd med avfallet, säger Gotthardsson.

Släckningsarbetet beräknades pågå under flera timmar efter midnatt mot onsdagen, enligt räddningstjänsten.

Var branden får för konsekvenser för produktionen var

under gårdagskvällen oklart. Inga personskador rapporterades i samband med branden.

För ungefär ett år sedan brann det på samma ställe som under gårdagskvällen.

Även i början av juni brann det på kraftvärmeverket. Den gången var det soporna i inmatningstratten till pannan som tagit eld.

Ingrid Ternsjö
ingrid.ternsjo@jonkopingsposten.se



MÅNDAG 17 OKTOBER 2011 NR 241 | VECKA 42 | LÖSNUMMER 15 KR JP 2011-10-17

Sopbrand hotade Råslätt

Kraftig rökutveckling från värmeverket på Torsvik

EN KRAFTIG SOPBRAND i värmeverket på Torsvik spred svart stinkande rök över Råslätt i går kväll. Det var vid 18-tiden som en eldbrand upptäcktes i sopbunkern där avfallet tippas ner. Flera styrkor från räddningstjänsten jobbade med släckningsarbetet.

Samtidigt gick en varning ut till allmänheten att hålla sig inomhus. Vid klockan halv nio var branden under kontroll.



SIDAN 8



KVVT

4 stycken bränder på 1 år

- Oktober 2011, stor brand i bunker
- Mars 2012, mindre brand i bunker
- September 2012, stor brand i bunker, under revision
- September 2012, mindre brand i bunker (efter den stora)





Bild 5: Släckinsatsen gjordes i port 1 och 2. Senare fortsatte släckinsatsen från port 5 varvid större delen av bunkern nåddes.









PROBLEMSTÄLLNING

- Stort bränsle lager, 25-28 dygn vid full drift.
- Kräver god planering av blandning och matning till tratt.
- Ingen naturlig möjlighet till tömning av bunker
- Ingen dränering av vätska från bunker
- Ingen värmekamera övervakning.
- Bränsle lagras under revision, 3 veckor
- Mycket snabbt brandförlopp, explosionsartat

ÅTGÄRDSLISTA

- Larmsystem
- Tippficka 5
- Kranar
- Värmekamera, styrning av skumkanoner
- Brandlarm
- Sprinkler
- Kontrollrum
- CO-mätning, handhållen
- Skumkanoner

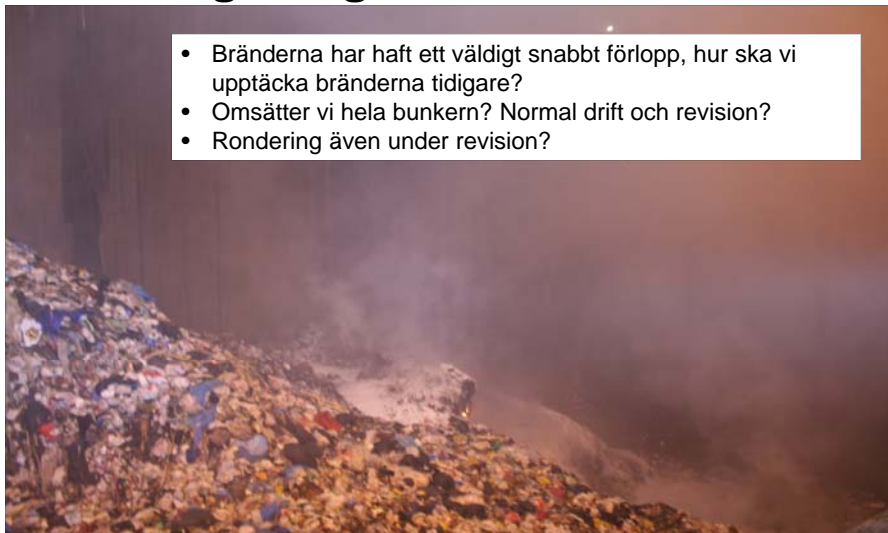


- Stigarledning
- Andningsapparater
- Brandvatten trattplan
- Kommunikation
- Brandposter
- Övning räddningstjänsten



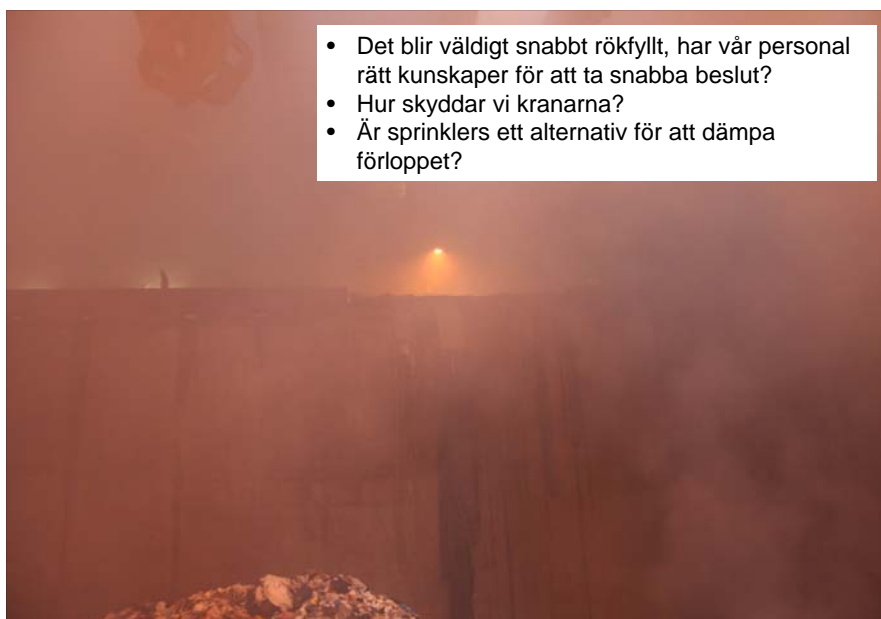
Många frågor återstår att lösa

- Bränderna har haft ett väldigt snabbt förlopp, hur ska vi upptäcka bränderna tidigare?
- Omsätter vi hela bunkern? Normal drift och revision?
- Rondering även under revision?



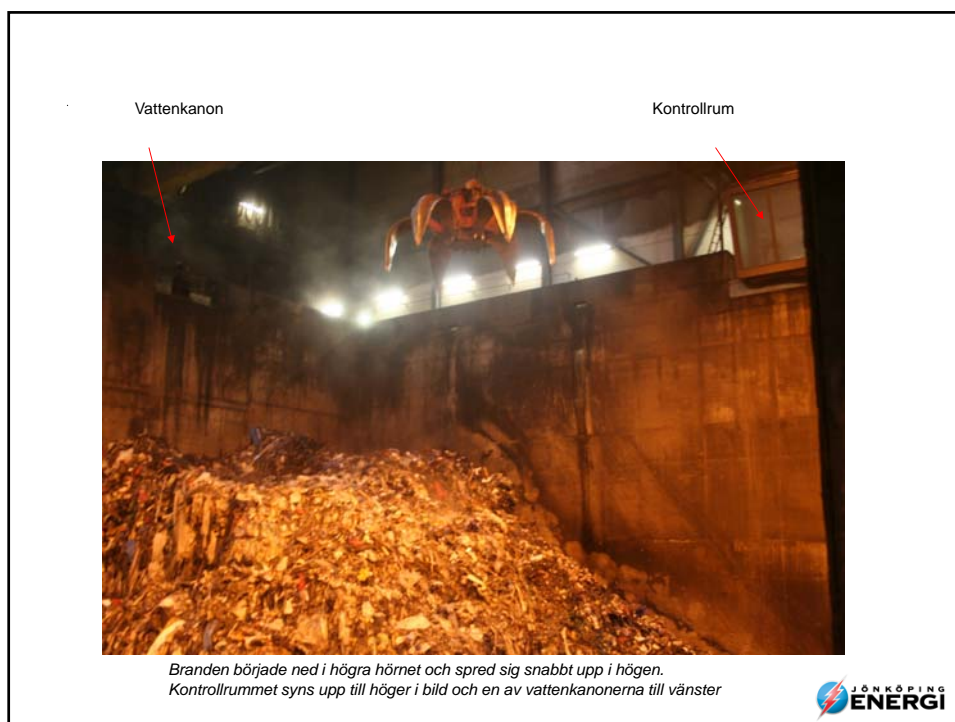
JÖNKÖPING
ENERGI

- Det blir väldigt snabbt rökfyllt, har vår personal rätt kunskaper för att ta snabba beslut?
- Hur skyddar vi kranarna?
- Är sprinklers ett alternativ för att dämpa förloppet?



JÖNKÖPING
ENERGI





SAMMANFATTNING

- Mycket snabbt brandförlopp
- Kalla in krisledningsgruppen i tidigt skede
- Bemanna infart
- Kontroll av vattenposten utomhus
- Investering i värmekamera
- Öva så att alla kan använda egen släckutrustning
- Öva med andningsapparater för att kunna vara Räddningstjänsten behjälplig
- Mycket bra samarbetet med Räddningstjänsten

