



## Solnaverket



## Solnaverket

- 4 st. värmepumpar.
- 2 st. träpulvereldade pannor.
- 1 st. tallbecksoljeeldad panna.
- 2 st. oljeeldade pannor.
- 1 st. elpanna.
- Totalt ca: 400 MW värme



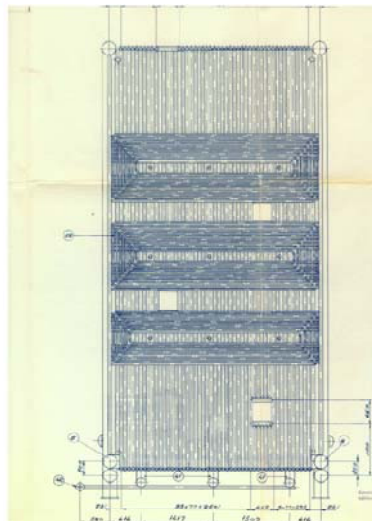


## Panna 3

**Anläggning:** Norrenergi AB, Solna Värmeverk,  
**Skadan inträffade:** 2010-10-25 och 2010-12-12  
**Panna / Enhet:** Eckrohr HVT-27  
**Effekt:** 62 MW  
**Tillverkare:** Generator  
**Tillverkningsår:** 1969  
**Typ av panna:** Hetvattenpanna (15,5 bar)  
**Typ av bränsle:** Olja (EO5)  
**Typ av skada:** Vattenläckage i konvektionsdel  
**Skadan upptäcktes:** Driftstopp/underhållsstopp



## Panna 3





# Panna 3

**Oktober 2010:** Läckande sotblåsare har försakat yttre korrosion på konvektionsdelen under sotblåsaren. 22 tuber kapas nedifrån och pluggas.



# Panna 3

**Inspecta**

KONTROLLRAPPORT

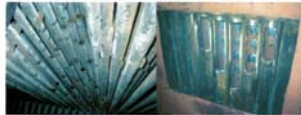
2010-10-26

Adress:  
NorrEnergi AB  
Box 1177  
17121 SOLNA

Objekt:  
Bostadsområde  
nr. 4088  
Daniel Ohlsson  
Panna 3  
Tjänst:  
GENSKA Ö3

Kontroll efter reparation konvektionspaket i Panna 3

Vid insynlig besiktning av panna 3 upptäcktes ett läckage i mitten av konvektionspaketet 1. För att åtgärda läckaget slars 22 tuber bort nedifrån. Vid insynsvarning uppstår problem med panna 1 system, då tillståndet till Inspecta i teknisk rapport. För analys av teknisk rapport SMOB202, besöks nya av pluggade tuberna till insyn. Övervakning utfördes av Årsta värmeproduktions och värmsystemer medverkar. Efter insynsvarning gavs tillstånd för en ytterligare insyn och besiktning med FV3 bes, av tryckgivningspedal (140070).



Med värdig teknisk  
Inspecta Sweden AB  
Elin  
  
Daniel Ohlsson  
Revisionsingenjör

INSPECTA SWEDEN AB, FÖRETAGET, SE 17121 SOLNA, TEL 08 730 70 00, WWW.INSPECTA.SE





## Panna 3

Tubprov skickas till Inspecta Technology. Ingen anmärkning.

Pannan tryckprovas och driftsätts.

Pannan är spetslastpanna.

Efter driftsättningen i oktober är pannan idrift ca: 150 timmar i november och december.

Efter en driftperiod i december rinner där vatten ut under pannan.

Vattnet kommer från samma konvektionspaket.



## Panna 3

**December 2010:** De okylda kvarlämnade tuberna böjs av materialutvidgningen och skadar kylda tuber via sammanlänkande plattjärn.





## Panna 3

**December 2010:** De okylda kvarlämnade tuberna böjs av materialutvidgningen och skadar kylda tuber via sammanlänkande plattjärn.



## Panna 3

**December 2010:** De okylda kvarlämnade tuberna böjs av materialutvidgningen och skadar kylda tuber via sammanlänkande plattjärn.





## Panna 3

**December 2010:** De okylda kvarlämnade tuberna böjs av materialutvidgningen och skadar kylda tuber via sammanlänkande plattjärn.



## Panna 3

De kvarlämnade tuberna tas bort och plattjärnen återsvetsas på kylda tuber.

Pannan tryckprovas och driftsätts.

Har sedan dess varit idrift till och fram.

Har genomgått både driftprov och I-U-besiktning utan anmärkningar.





Tack för er uppmärksamhet!

---

2011-11-10

*Värme och kyla märkt Bra Miljöval*



13