

Fortum Värme Bristaverket Block 2



Mats Claesson 2017-04-05

Fortum Värme – hållbara energilösningar

- Fortum Värme är ett lokalt energibolag som producerar fjärrvärme, fjärrkyla och el.
- Företaget levererar värme och kyla till cirka 10 000 kunder och via dem till en stor del av de som bor och verkar i Stockholmsregionen.
- Tillsammans med kunderna har Fortum Värme bidragit till att Stockholm räknas som en av världens renaste huvudstäder och utsågs av EU till världens första miljöhuvudstad Green Capital 2010.
- Företaget ägs till lika delar av Fortum och Stockholms stad.
- Fortum Värme har investerat 7 miljarder kronor i ny kraftvärmeproduktion i Stockholmsregionen 2010–2016.
- Senast 2030 ska fjärrvärmerna i Stockholm produceras till 100 procent av förnybar eller återvunnen energi.



Fortum Värmes mål

Våra kunder har en klimatneutral och resursneutral energilösning baserad på 100 procent förnybar och återvunnen energi senast 2030.

Vi vill nå målet betydligt tidigare än så.



Tillsammans med kunder
och partners utvecklar vi de
mest hållbara energilösningarna
för attraktiva städer



Fortum Värme i siffror

Nyckeltal 2015

Omsättning	6 175 MSEK
Rörelseresultat	1 610 MSEK
Anställda	cirka 700

Försäljning 2015

Värme	7 417 GWh
Fjärrkyla	361 GWh
Gas	102 GWh
El	1 187 GWh
Totalt	9 067 GWh



Fortum Värmes fjärrvärmeanläggningar och fjärrkylanläggningar i Storstockholm



BRISTAVERKET- KORT HISTORIK

1994 Byggstart

1996 Driftstart CFB Foster Wheeler

2002 Rök-gaskondensering 30 MW tas i drift

2004 Sammankoppling Brista och Hässelbynäten i Akalla

2013 Driftstart Brista 2

Bristaverket

Brista 1:

- Levererad av Foster Wheeler
- Effekt om 122 MW.
- Ångan håller 540 grader och 150 bar

Turbin:

- Levererad av ABB.
- Producerar 43 MW_{el}
- Värmeeffekt till fjv-nät: 76 MW

Rökgaskondensering

Levererar 30 MW_{värme}

Brista 2:

- Martin Gmb H
- Effekt om 80
- Ångan håller 415 grader och 60 bar

Turbin:

- Levererad av ABB.
- Producerar 20 MW_{el}
- Värmeeffekt till fjv-nät: 51MW

Rökgaskondensering

Levererar 12 MW_{värme}



Bristaverket

Heat Recovery

2 VP och 2 Kylmaskiner I serie

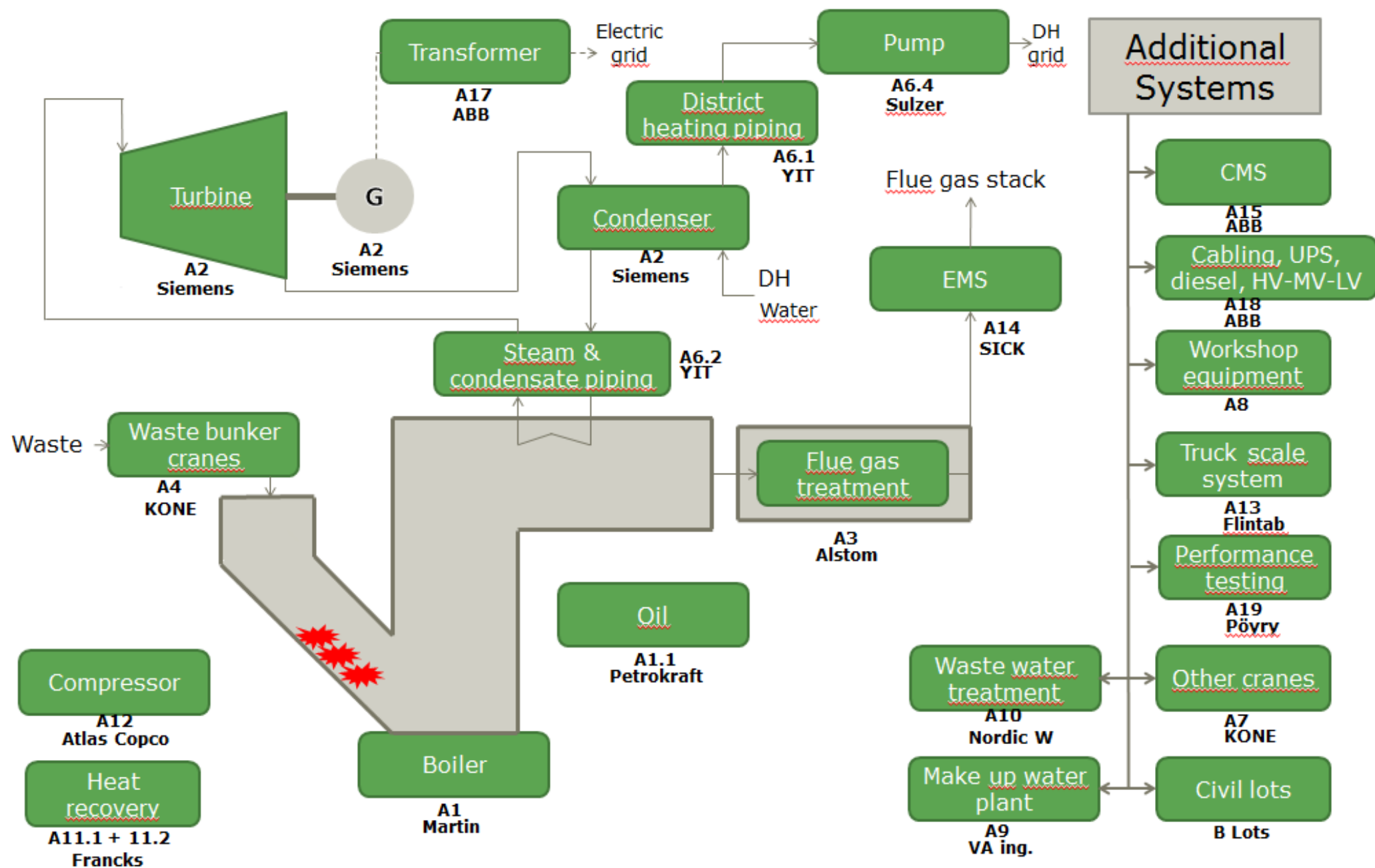
- Genom vattenkylning/kylkrets av stora drifter som frekvensomformare, kompressorer, processvatten återvinning mm får vi ca 5 MW värme



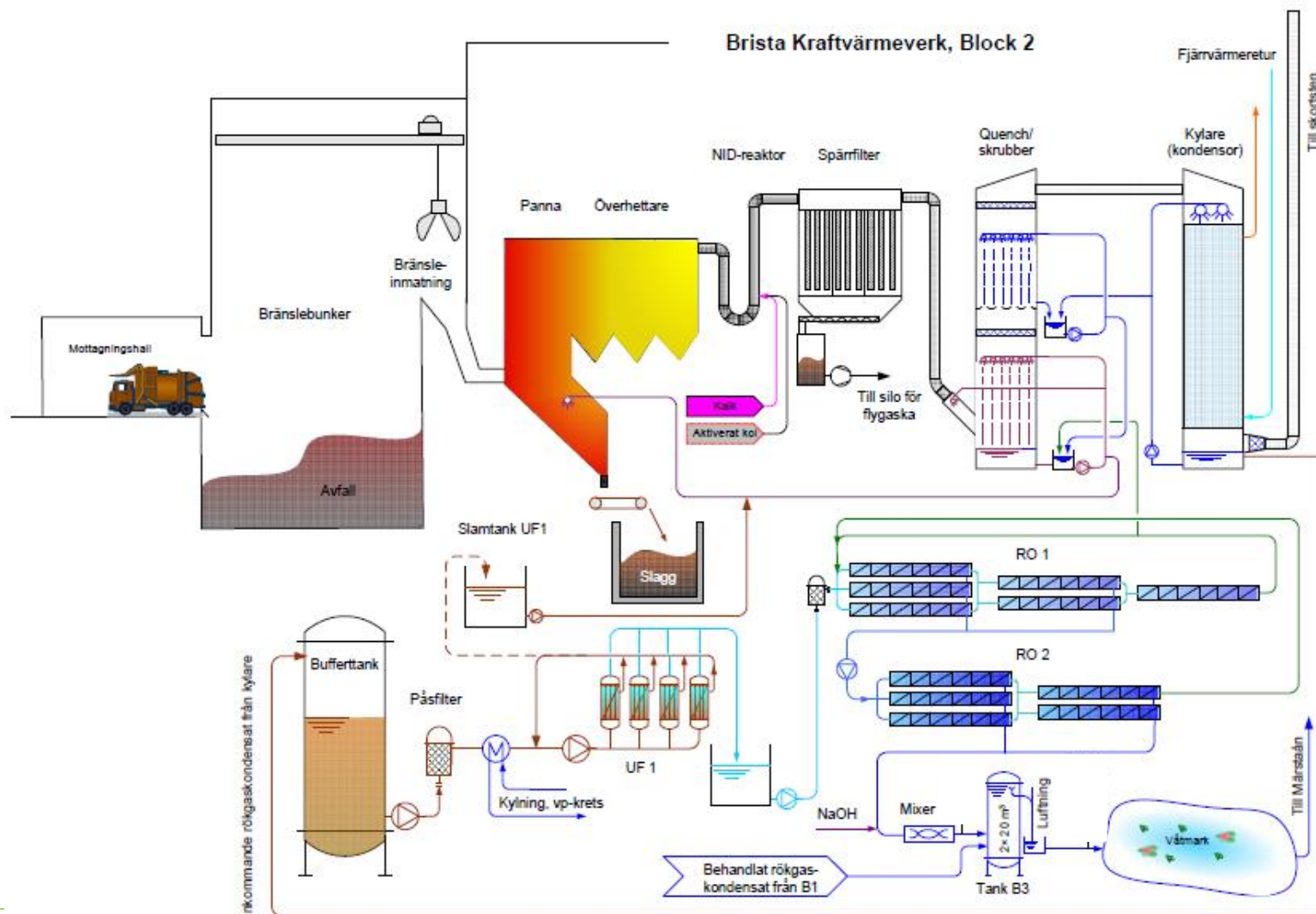
Utsorterat avfall i kraftvärmeverket i Brista

- 500 GWh värme och 140 GWh el årligen från industri- och samhällsavfall som inte återvinns eller återanvänds.
- Cirka 240 000 ton avfall årligen.
- Våtmarken i Steningedalen – extra reningssteg, biologisk mångfald och rekreationsområde.





Brista 2 Processen

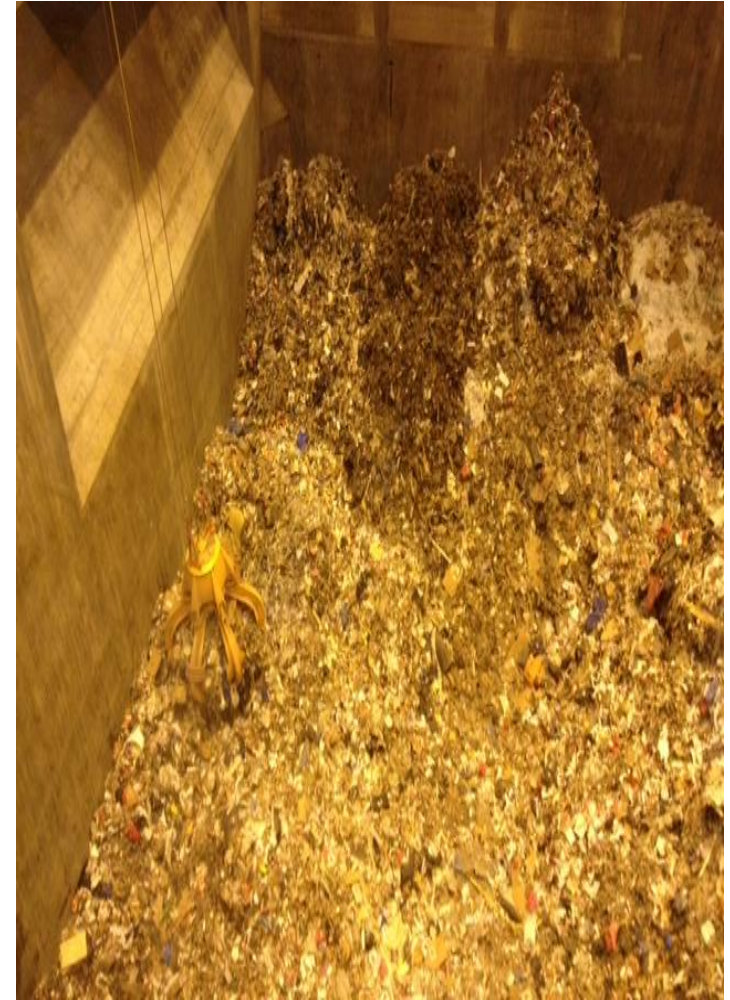


Bränsle Brista 2

- Verksamhetsavfall 93 706 Ton
- Hushållsavfall totalt 96 417 Ton

- Ca 45 sopbilar per dag

- Slagg ca 36 000 Ton
- Flygaska ca 7 600 Ton



Ca 115 garanti ärenden är hanterade
Ca 200 förbättringar

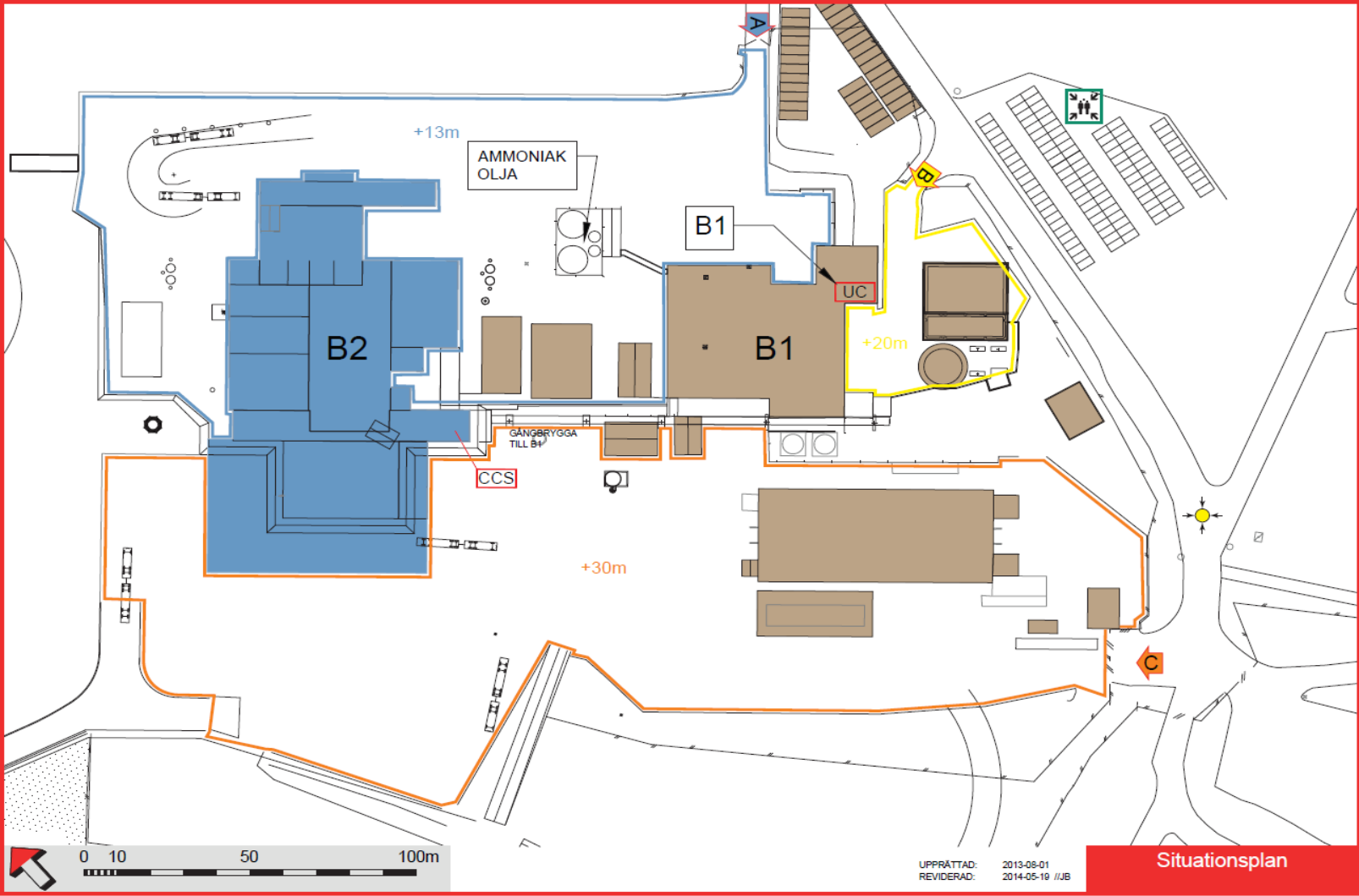


BISTA 2 STUDIEBESÖK

- Höga höjder
- Trappor att gå i
- Elektromagnetiska fält
- Håll er till gruppen och följ anvisningar



Safety





Tack!