

A photograph of a forest with sunlight streaming through the trees, creating a warm, golden glow. The trees are tall and thin, and the ground is covered in green moss and fallen branches. The sun is low in the sky, casting long shadows and creating a hazy atmosphere.

# Hållbarhetskriterier för Biobränslen

Lena Bruce, Svebio

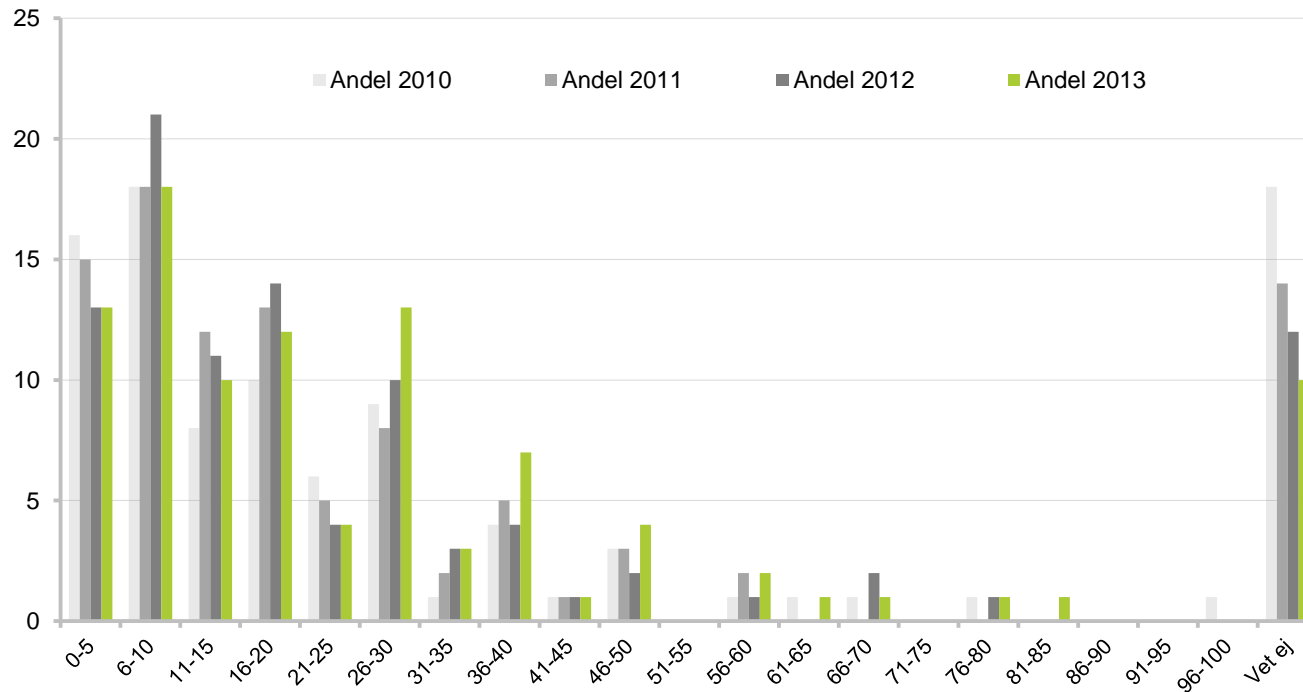
**S**  **EBIO**

Svenska Bioenergiföreningen

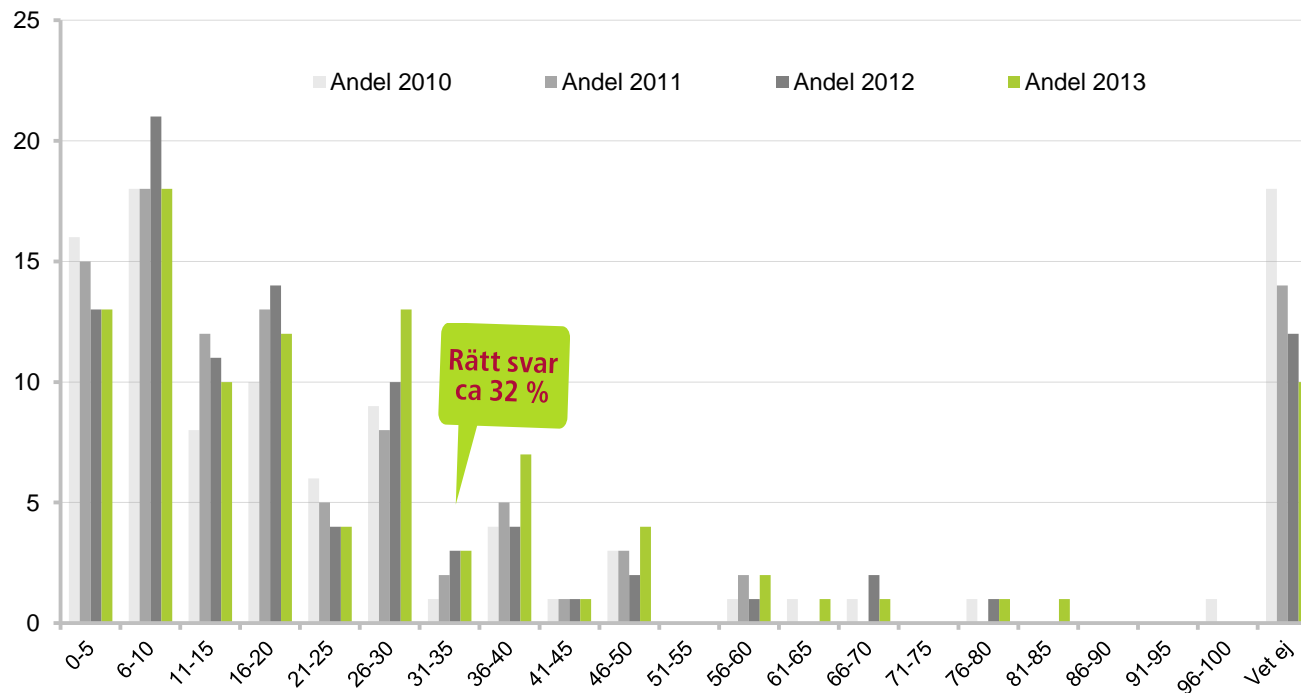
**S**  **EBIO**

[www.svebio.se](http://www.svebio.se)

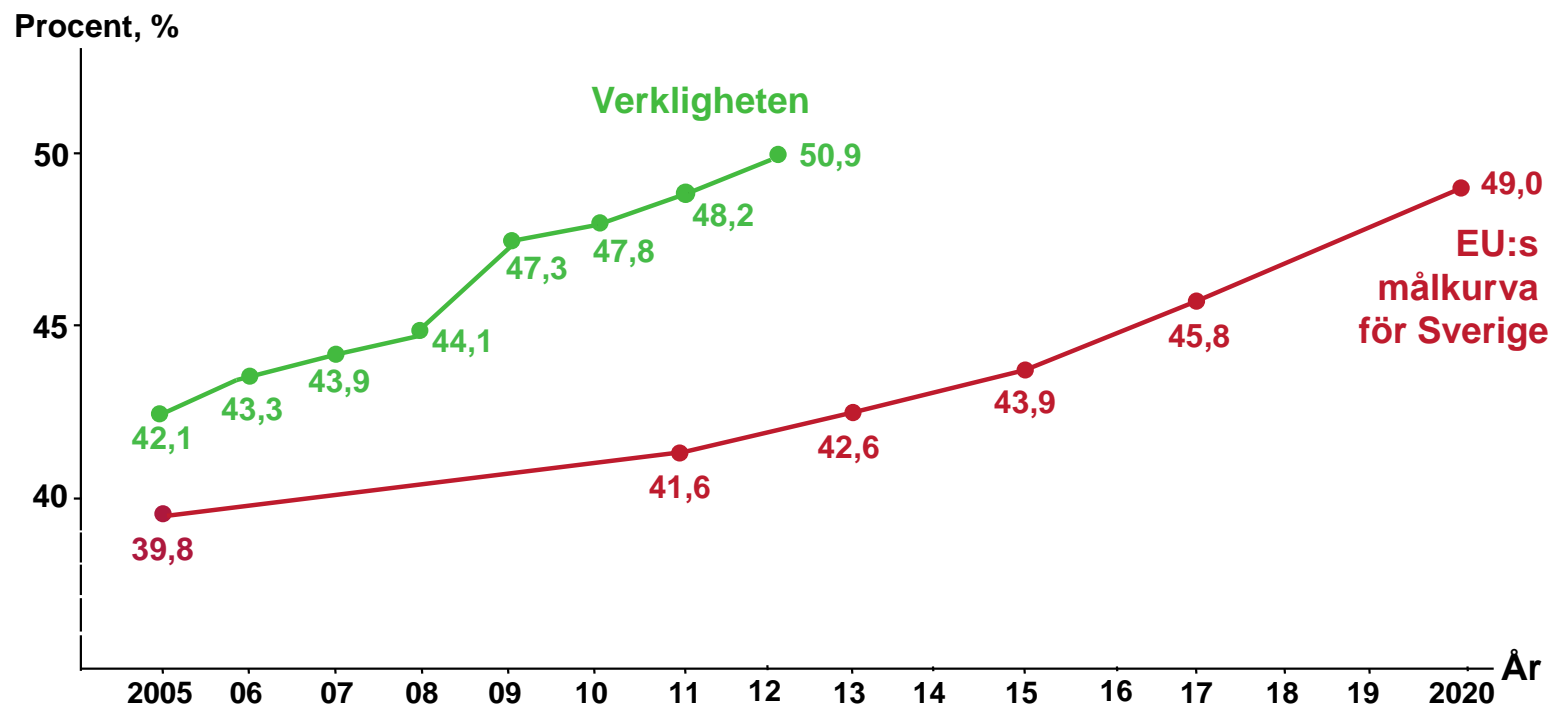
*”Hur många procent av Sveriges energianvändning tror du att bioenergin står för?  
Bioenergi består av trädbränsle, pellets, torv sopor, biogas, etanol med mera”.*



”Hur många procent av Sveriges energianvändning tror du att bioenergin står för?  
Bioenergi består av trädbränsle, pellets, torv sopor, biogas, etanol med mera”.

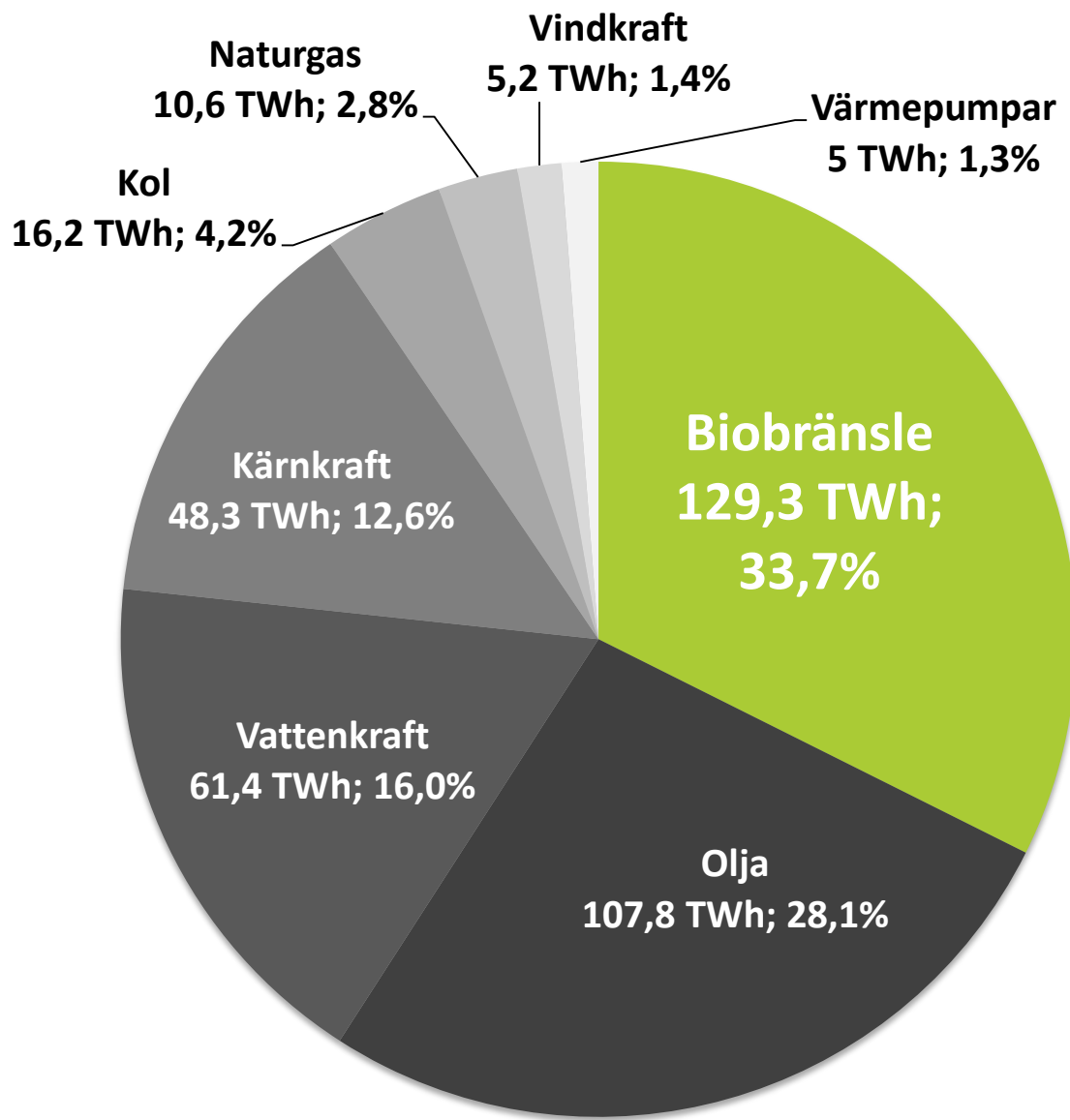


# Andel förnybar energi i Sverige

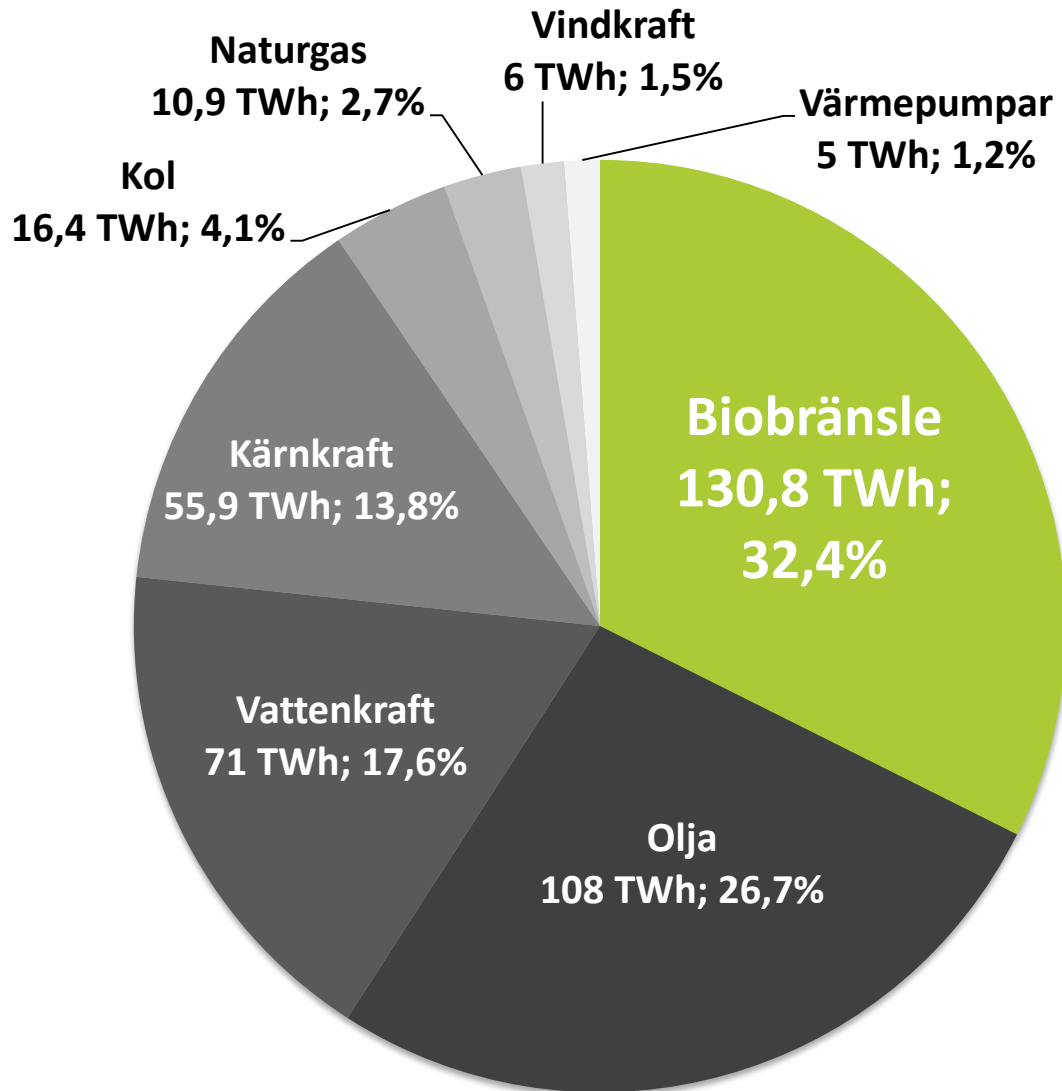


Sverige nådde redan 2012 över 49 procent förnybar energi, som är EU-målet för 2020, liksom Riksdagens mål på 50 procent. Den gröna kurvan visar de uppmätta andelarna år för år, enligt olika rapporter från Energimyndigheten, och Svebios beräkning för 2011 och 2012, grundat på Energimyndighetens statistik och prognoser.

# Slutlig energianvändning i Sverige 2012



# Sveriges energianvändning 2012 inkl. elexport

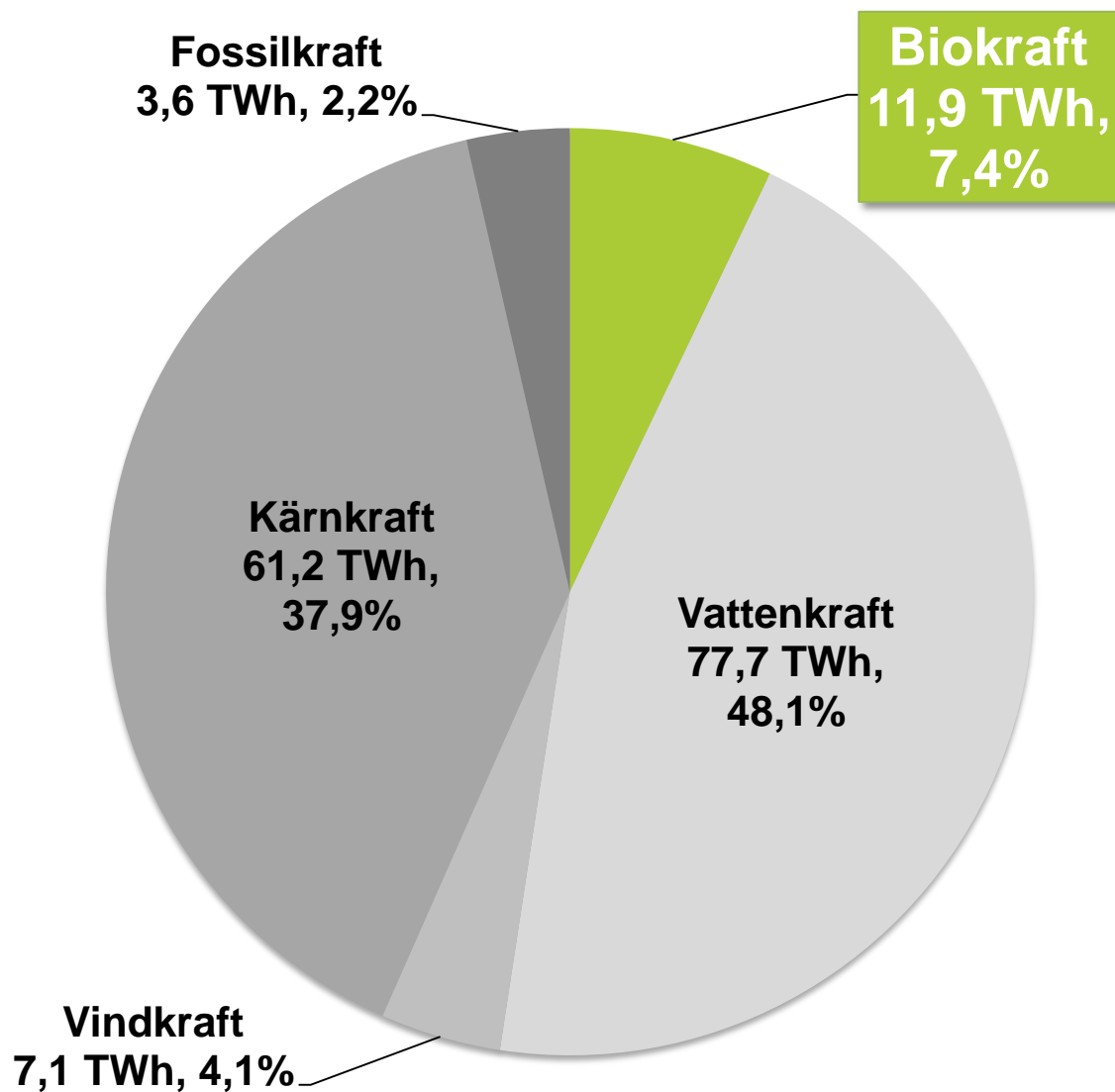


*Vi har fördelat den slutliga energianvändningen (el, värme, processenergi och drivmedel) inkl. elexporten på 20 TWh på energikällor.*

*Obs! Detta innebär att omvandlings- och distributionsförluster har exkluderats. Därav skillnaden mellan energitillförsel och energianvändning.*

*Bioenergin passerade oljan 2009 och avståndet ökar nu år från år.*

# Elproduktion 2012

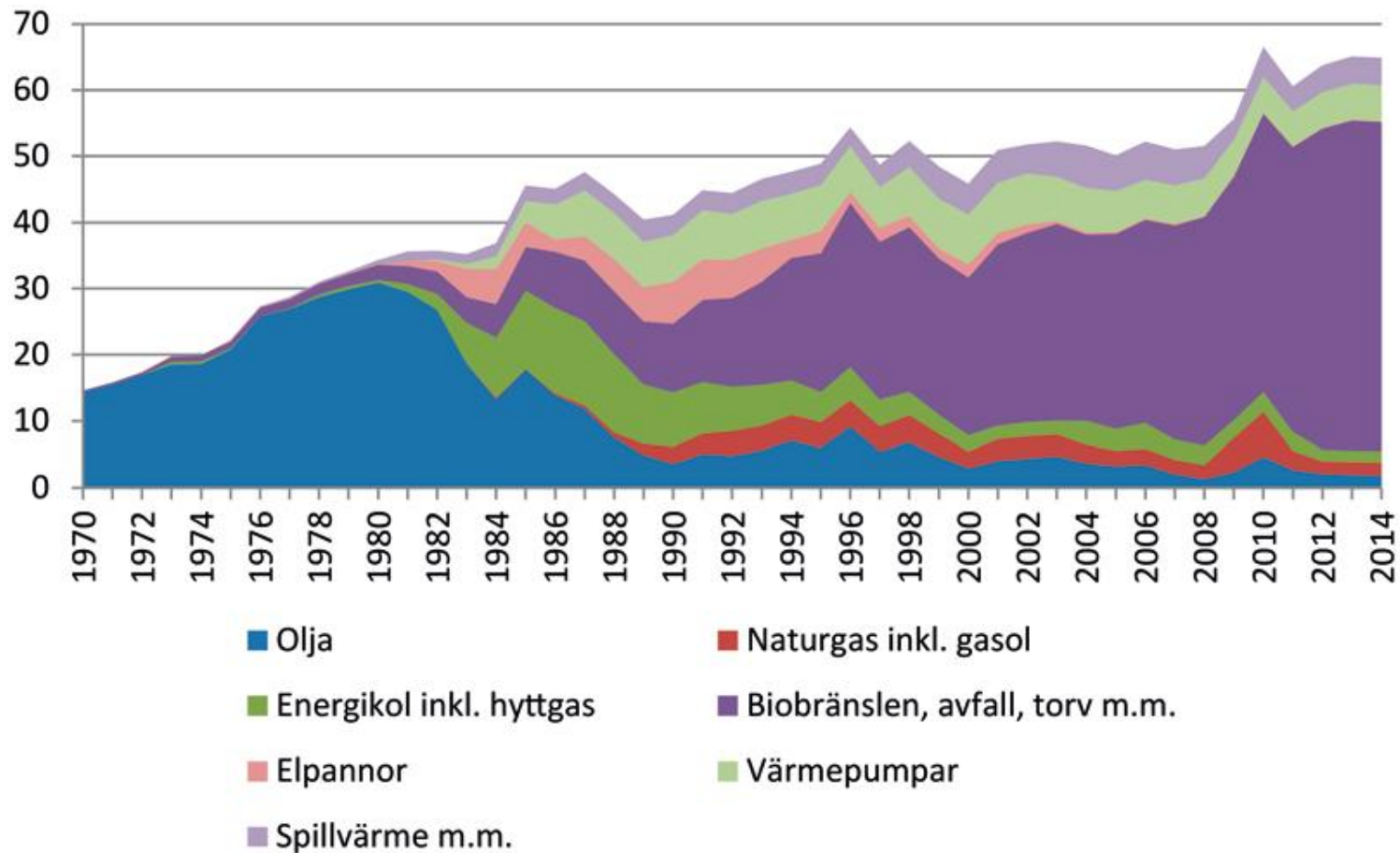


Biokraft, dvs el från biobränslen, avfall och torv, från kraftvärme och industriellt mottryck, gav 11,9 TWh el 2011, vilket motsvarar 7,4 procent av eltillförseln. Källa: Svensk Energi, bearbetning av Svebio.

Förnybara andelen i elproduktionen var 59,6 %. Elexporten var 19,6 TWh.

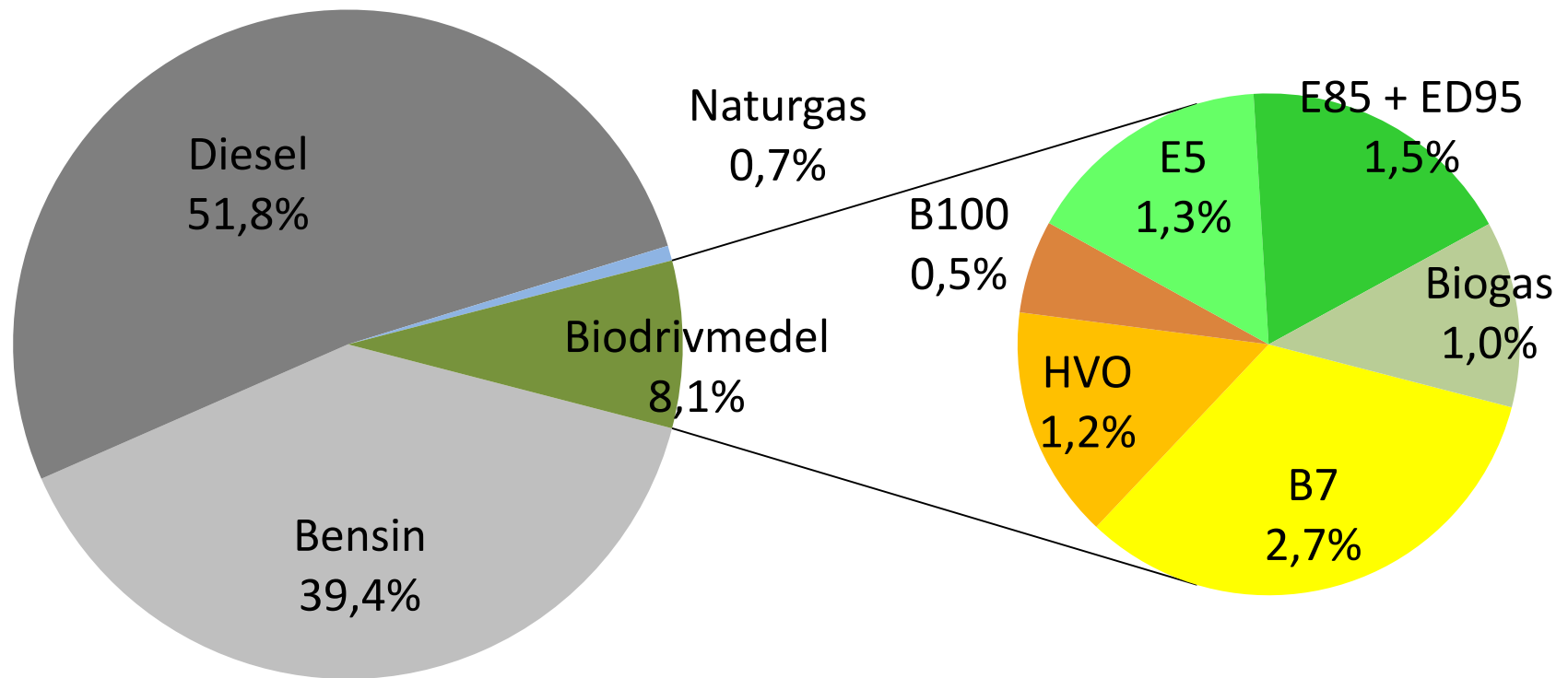


# Prognos över fjärrvärmeproduktion



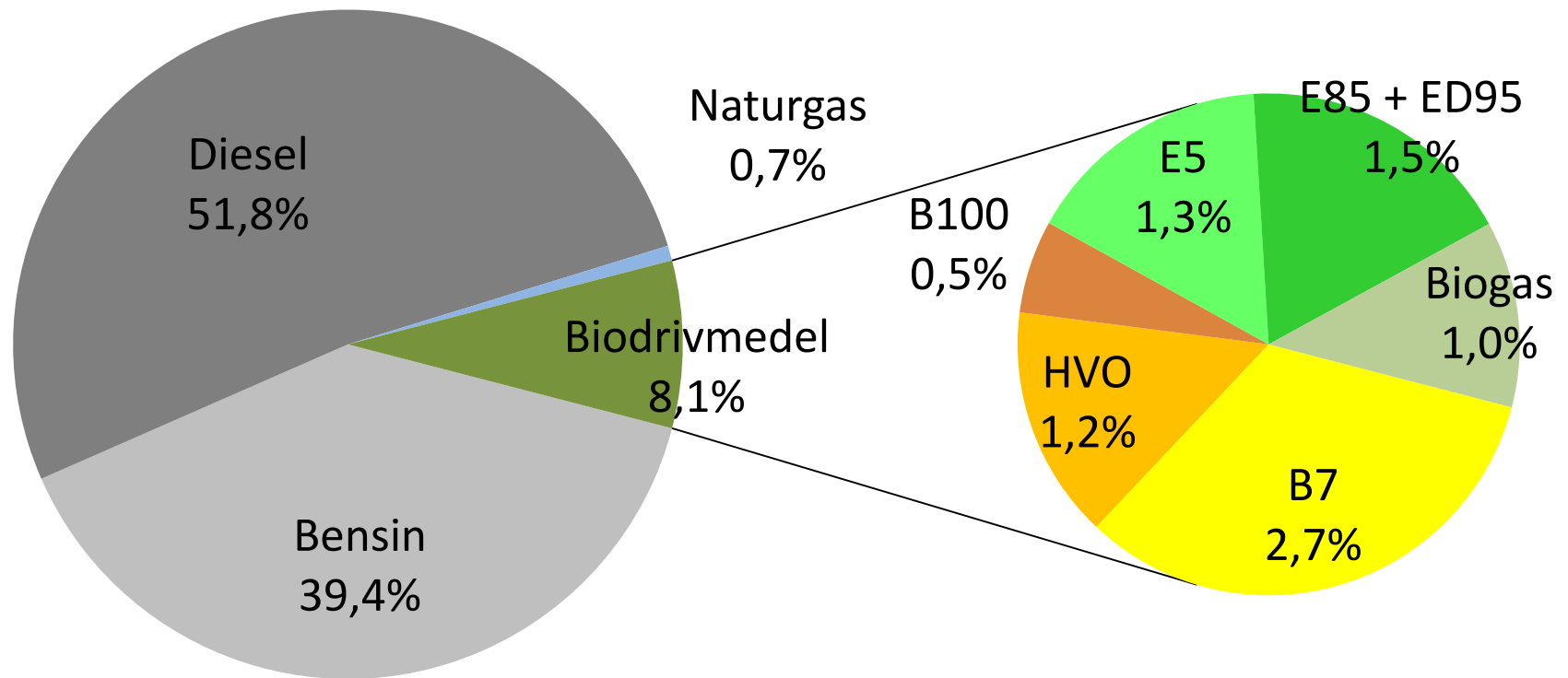
Tillförd energi för fjärrvärme uppdelat på energibärare 1970–2011 samt prognos för åren 2012–2014 [TWh]  
Källa: Energimyndighetens bearbetning av EN 20 SM och EN 31 SM, Energimyndigheten och SCB.

# Biodrivmedel i vägtransportsektorn 2012





# Biodrivmedel i vägtransportsektorn 2012





## Biodrivmedel måste bevisa:

- Ursprung
- Total spårbarhet
- Landanvändning
- Klimatpåverkan



## Biodrivmedel måste bevisa:

- Ursprung
- Total spårbarhet
- Landanvändning
- Klimatpåverkan

## Bensin/diesel måste bevisa:

- Att de biodrivmedelskomponenter som finns i dem är hållbara...

Inget förslag på plats men läkt förslag säger:

- Cascading use
- 60 % tröskel för hållbarhet
- Vissa träsoriment förbjudna
- Pannorna (> 2,5 MW) rapporteringsskyldiga
- Spårbarhet



## Frågorna runt bordet i Bryssel:

- Cascading use
- ILUC/Food vs Fuel
- Klimatpåverkan?







Jag lämnar er med en tanke om hur  
“hållbara” alternativen är:  
- *Tack för uppmärksamheten!*

Epost: [lena.bruce@svebio.se](mailto:lena.bruce@svebio.se)